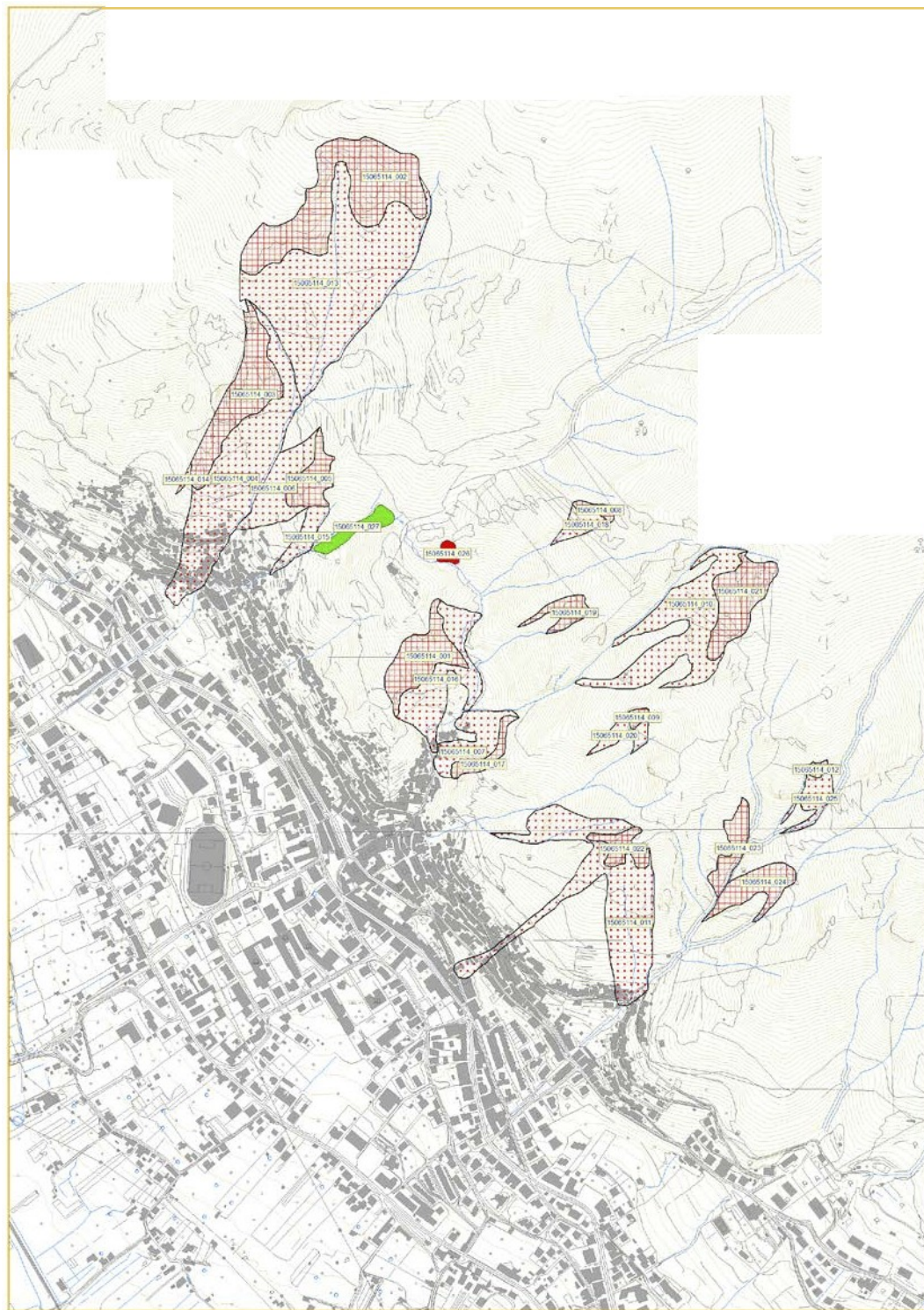


RISCHIO FRANA

Le frane censite sul territorio di Sala Consilina e riportate nella Carta Inventario dei Fenomeni Franosi elaborata nell'ambito del Piano Stralcio per l'Assetto Idrogeologico Autorità di Bacino Regionale ex Sinistra Sele (aggiornamento 2012) sono indicate in figura ciascuna con un proprio ID_Frana in corrispondenza del quale si possono leggere le informazioni contenute nella tabella che segue.



| TIPOLOGIA | ID_FRANA | STATO | METODO | INTENSITÀ | VELOCITÀ |
|--|--------------|---------------------------|--------------------------|-----------|--|
| COLAMENTO RAPIDO | 15065114_027 | ATTIVO/RIATTIVATO/SOSPESO | RILEVAMENTO SUL TERRENO | ALTA(13) | DA RAPIDA A ESTREMAMENTE RAPIDA (V >1,8 m/ora) |
| CROLLO/RIBALTAMENTO | 15065114_026 | QUIESCENTE | FOTOINTERPRETAZIONE | ALTA (13) | DA RAPIDA A ESTREMAMENTE RAPIDA (V >1,8 m/ora) |
| AREA SOGGETTA A CROL- LI/RIBALTAMENTI DIFFUSI (ZONA DI TRANSI- TO/ACCUMULO) | 15065114_025 | ATTIVO/RIATTIVATO/SOSPESO | FOTOINTERPRE- TAZIONE | ALTA (13) | DA RAPIDA A ESTREMAMENTE RAPIDA (V >1,8 m/ora) |
| AREA SOGGETTA A CROL- LI/RIBALTAMENTI DIFFUSI (ZONA DI DISTACCO) | 15065114_024 | ATTIVO/RIATTIVATO/SOSPESO | RILEVAMENTO SUL TERRENO | ALTA (13) | DA RAPIDA A ESTREMAMENTE RAPIDA (V >1,8 m/ora) |
| AREA SOGGETTA A CROL- LI/RIBALTAMENTI DIFFUSI (ZONA DI DISTACCO) | 15065114_023 | ATTIVO/RIATTIVATO/SOSPESO | RILEVAMENTO SUL TERRENO | ALTA (13) | DA RAPIDA A ESTREMAMENTE RAPIDA (V >1,8 m/ora) |
| AREA SOGGETTA A CROL- LI/RIBALTAMENTI DIFFUSI (ZONA DI DISTACCO) | 15065114_022 | ATTIVO/RIATTIVATO/SOSPESO | RILEVAMENTO SUL TERRENO | ALTA (13) | DA RAPIDA A ESTREMAMENTE RAPIDA (V >1,8 m/ora) |
| AREA SOGGETTA A CROL- LI/RIBALTAMENTI DIFFUSI (ZONA DI DISTACCO) | 15065114_021 | ATTIVO/RIATTIVATO/SOSPESO | FOTOINTERPRE- TAZIONE | ALTA (13) | DA RAPIDA A ESTREMAMENTE RAPIDA (V >1,8 m/ora) |
| AREA SOGGETTA A CROL- LI/RIBALTAMENTI DIFFUSI (ZONA DI TRANSI- TO/ACCUMULO) | 15065114_020 | ATTIVO/RIATTIVATO/SOSPESO | FOTOINTERPRE- TAZIONE | ALTA (13) | DA RAPIDA A ESTREMAMENTE RAPIDA (V >1,8 m/ora) |
| AREA SOGGETTA A CROL- LI/RIBALTAMENTI DIFFUSI (ZONA DI DISTACCO) | 15065114_019 | ATTIVO/RIATTIVATO/SOSPESO | FOTOINTERPRE- TAZIONE | ALTA (13) | DA RAPIDA A ESTREMAMENTE RAPIDA (V >1,8 m/ora) |
| AREA SOGGETTA A CROL- LI/RIBALTAMENTI DIFFUSI (ZONA DI TRANSI- TO/ACCUMULO) | 15065114_018 | ATTIVO/RIATTIVATO/SOSPESO | FOTOINTERPRE- TAZIONE | ALTA (13) | DA RAPIDA A ESTREMAMENTE RAPIDA (V >1,8 m/ora) |
| AREA SOGGETTA A CROL- LI/RIBALTAMENTI DIFFUSI (ZONA DI DISTACCO) | 15065114_017 | ATTIVO/RIATTIVATO/SOSPESO | RILEVAMENTO SUL TERRENO | ALTA (13) | DA RAPIDA A ESTREMAMENTE RAPIDA (V >1,8 m/ora) |
| AREA SOGGETTA A CROL- LI/RIBALTAMENTI DIFFUSI (ZONA DI TRANSI- TO/ACCUMULO) | 15065114_016 | ATTIVO/RIATTIVATO/SOSPESO | RILEVAMENTO SUL TERRENO | ALTA (13) | DA RAPIDA A ESTREMAMENTE RAPIDA (V >1,8 m/ora) |
| AREA SOGGETTA A CROL- LI/RIBALTAMENTI DIFFUSI (ZONA DI TRANSI- TO/ACCUMULO) | 15065114_015 | ATTIVO/RIATTIVATO/SOSPESO | RILEVAMENTO SUL TERRENO | ALTA (13) | DA RAPIDA A ESTREMAMENTE RAPIDA (V >1,8 m/ora) |
| AREA SOGGETTA A CROL- LI/RIBALTAMENTI DIFFUSI (ZONA DI TRANSI- TO/ACCUMULO) | 15065114_014 | ATTIVO/RIATTIVATO/SOSPESO | RILEVAMENTO SUL TERRENO | ALTA (13) | DA RAPIDA A ESTREMAMENTE RAPIDA (V >1,8 m/ora) |

| TIPOLOGIA | ID_FRANA | STATO | METODO | INTENSITÀ | VELOCITÀ |
|---|--------------|---------------------------|-------------------------|-----------|--|
| AREA SOGGETTA A CROLLI/RIBALTAMENTI DIFFUSI (ZONA DI TRANSITO/ACCUMULO) | 15065114_013 | ATTIVO/RIATTIVATO/SOSPESO | FOTOINTERPRETAZIONE | ALTA (I3) | DA RAPIDA A ESTREMAMENTE RAPIDA (V >1,8 m/ora) |
| AREA SOGGETTA A CROLLI/RIBALTAMENTI DIFFUSI (ZONA DI DISTACCO) | 15065114_012 | ATTIVO/RIATTIVATO/SOSPESO | FOTOINTERPRETAZIONE | ALTA (I3) | DA RAPIDA A ESTREMAMENTE RAPIDA (V >1,8 m/ora) |
| AREA SOGGETTA A CROLLI/RIBALTAMENTI DIFFUSI (ZONA DI TRANSITO/ACCUMULO) | 15065114_011 | ATTIVO/RIATTIVATO/SOSPESO | RILEVAMENTO SUL TERRENO | ALTA (I3) | DA RAPIDA A ESTREMAMENTE RAPIDA (V >1,8 m/ora) |
| AREA SOGGETTA A CROLLI/RIBALTAMENTI DIFFUSI (ZONA DI TRANSITO/ACCUMULO) | 15065114_010 | ATTIVO/RIATTIVATO/SOSPESO | FOTOINTERPRETAZIONE | ALTA (I3) | DA RAPIDA A ESTREMAMENTE RAPIDA (V >1,8 m/ora) |
| AREA SOGGETTA A CROLLI/RIBALTAMENTI DIFFUSI (ZONA DI DISTACCO) | 15065114_009 | ATTIVO/RIATTIVATO/SOSPESO | FOTOINTERPRETAZIONE | ALTA (I3) | DA RAPIDA A ESTREMAMENTE RAPIDA (V >1,8 m/ora) |
| AREA SOGGETTA A CROLLI/RIBALTAMENTI DIFFUSI (ZONA DI DISTACCO) | 15065114_008 | ATTIVO/RIATTIVATO/SOSPESO | FOTOINTERPRETAZIONE | ALTA (I3) | DA RAPIDA A ESTREMAMENTE RAPIDA (V >1,8 m/ora) |
| AREA SOGGETTA A CROLLI/RIBALTAMENTI DIFFUSI (ZONA DI TRANSITO/ACCUMULO) | 15065114_007 | ATTIVO/RIATTIVATO/SOSPESO | RILEVAMENTO SUL TERRENO | ALTA (I3) | DA RAPIDA A ESTREMAMENTE RAPIDA (V >1,8 m/ora) |
| AREA SOGGETTA A CROLLI/RIBALTAMENTI DIFFUSI (ZONA DI TRANSITO/ACCUMULO) | 15065114_006 | ATTIVO/RIATTIVATO/SOSPESO | RILEVAMENTO SUL TERRENO | ALTA (I3) | DA RAPIDA A ESTREMAMENTE RAPIDA (V >1,8 m/ora) |
| AREA SOGGETTA A CROLLI/RIBALTAMENTI DIFFUSI (ZONA DI DISTACCO) | 15065114_005 | ATTIVO/RIATTIVATO/SOSPESO | RILEVAMENTO SUL TERRENO | ALTA (I3) | DA RAPIDA A ESTREMAMENTE RAPIDA (V >1,8 m/ora) |
| AREA SOGGETTA A CROLLI/RIBALTAMENTI DIFFUSI (ZONA DI TRANSITO/ACCUMULO) | 15065114_004 | ATTIVO/RIATTIVATO/SOSPESO | RILEVAMENTO SUL TERRENO | ALTA (I3) | DA RAPIDA A ESTREMAMENTE RAPIDA (V >1,8 m/ora) |
| AREA SOGGETTA A CROLLI/RIBALTAMENTI DIFFUSI (ZONA DI DISTACCO) | 15065114_003 | ATTIVO/RIATTIVATO/SOSPESO | RILEVAMENTO SUL TERRENO | ALTA (I3) | DA RAPIDA A ESTREMAMENTE RAPIDA (V >1,8 m/ora) |
| AREA SOGGETTA A CROLLI/RIBALTAMENTI DIFFUSI (ZONA DI DISTACCO) | 15065114_002 | ATTIVO/RIATTIVATO/SOSPESO | FOTOINTERPRETAZIONE | ALTA (I3) | DA RAPIDA A ESTREMAMENTE RAPIDA (V >1,8 m/ora) |
| AREA SOGGETTA A CROLLI/RIBALTAMENTI DIFFUSI (ZONA DI DISTACCO) | 15065114_001 | ATTIVO/RIATTIVATO/SOSPESO | RILEVAMENTO SUL TERRENO | ALTA (I3) | DA RAPIDA A ESTREMAMENTE RAPIDA (V >1,8 m/ora) |

Per il rischio frana la pericolosità considerata scaturisce dall'analisi dei precedenti storici e dai Piani di Assetto Idrogeologico (PAI) elaborati dalle Autorità di Bacino, ed in particolare, per quanto attiene alla perimetrazione delle aree in frana o suscettibili al dissesto, ove presente questa ulteriore caratterizzazione, alle Carte di

Pericolosità Geomorfologica o da Frana o alle Carte Inventario delle frane.

Dall'incrocio della pericolosità e della vulnerabilità degli esposti insistenti sul territorio, scaturiscono, invece, due aree classificate dal PSAI mappa a rischio elevato, in **località San Raffaele (scen 1), Sala Consilina centro (Scen 2), Madonna di Monte Vergine (Scen 3) e Madonna di Castello (Scen 4).**